



EyeMag von ZEISS
Die neue Sicht der Dinge

NEU!
LED-Beleuchtung



We make it visible.



EyeMag – Medizinische Kopflupen von ZEISS

Präzision auf den ersten Blick

Größte Aufmerksamkeit auch auf kleinste Details:
In der Medizin ist heute genau das erforderlich.
Doch ohne korrekte Vergrößerung und hochwertige
Optik ist das Erkennen feinsten anatomischer Struk-
turen nicht möglich. Denn nur absolute Klarheit und
Genauigkeit ermöglichen erfolgreiche Eingriffe und
hohe Behandlungsqualität.

Die medizinischen Kopflupen EyeMag® von ZEISS bie-
ten sowohl neuen wie auch erfahrenen Anwendern
hervorragende optische Leistungen. Ausgestattet mit
einer LED-Beleuchtung bestechen die Kopflupen mit
hoher Bild- und Tiefenschärfe im gesamten Behand-
lungsbereich. Sie sind zudem einfach zu bedienen und
haben einen hohen Tragekomfort. Dazu verbinden sie
Eleganz mit funktionellem Design für eine breite Span-
ne von Arbeitsabständen und Vergrößerungen.



ZEISS EyeMag Smart

- Mit 2,5-facher Vergrößerung – ideal für Anwendungen, die ein großes Sehfeld und hohe Tiefenschärfe erfordern
- Erhältlich mit Titan-Brillenfassung oder trendigem Sportrahmen



ZEISS EyeMag Pro F and ZEISS EyeMag Pro S

- Schärfe über das gesamte Sehfeld mit bis zu 5-facher Vergrößerung – ideal für Anwender mit hohen Anforderungen an die Vergrößerung
- Erhältlich mit Titan-Brillenfassung oder komfortablem Kopfband



EyeMag Light II*

- Leistungsfähige Beleuchtung für beste Detailerkennung und eine unverfälschte Sicht auf feine Strukturen
- Perfekt auf alle medizinischen Kopflupen von ZEISS abgestimmt

*Produkt der SCHOTT AG

ZEISS EyeMag Smart

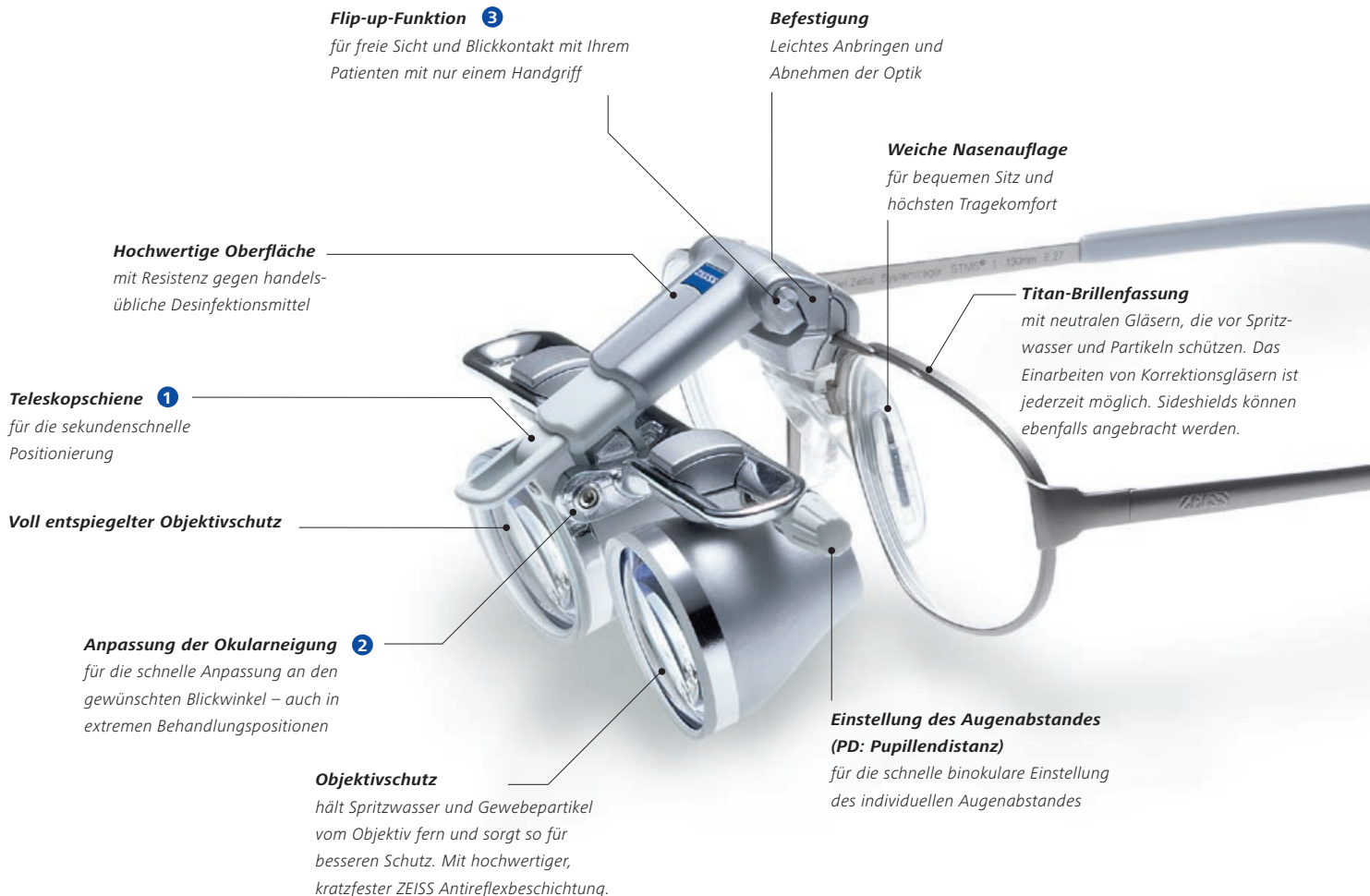
Übersicht bewahren, Details erkennen

ZEISS EyeMag Smart mit 2,5-facher Vergrößerung bildet anatomische Strukturen mit hoher Farbtreue ab. Das große Sehfeld und die hohe Tiefenschärfe erlauben die Darstellung des gesamten Behandlungsbereichs. Wenn keine Vergrößerung benötigt wird, kann die Lupe für eine uneingeschränkte Sicht einfach hochgeklappt werden.

ZEISS EyeMag Smart bietet flexible Einstellmöglichkeiten der Okulare für eine bequeme, ergonomische Passform. Die Einstellungen sind schnell und einfach vorzunehmen und bleiben jederzeit stabil. So ist ZEISS EyeMag Smart eine hervorragende Wahl für Anwender, die eine kompakte und leicht zu bedienende Lupe benötigen. Die medizinische Kopflupe ist mit einer eleganten und leichten Titanfassung oder einem Sportbrillenrahmen erhältlich.

ZEISS EyeMag Smart

mit Titan-Brillenfassung



ZEISS EyeMag Smart

mit Sportbrillenrahmen



Stil, Funktion und Komfort

Angenehmer Tragekomfort – auch wenn es mal länger dauert: Das bieten ZEISS EyeMag Smart in der Ausführung mit einem kompakten, leichten Sportrahmen in modernem Design. Die gewölbten Gläser schützen den Träger vor Spritzwasser und Gewebepartikeln.

ZEISS EyeMag Smart

für Laserbehandlungen



Schutz bei Lasereingriffen

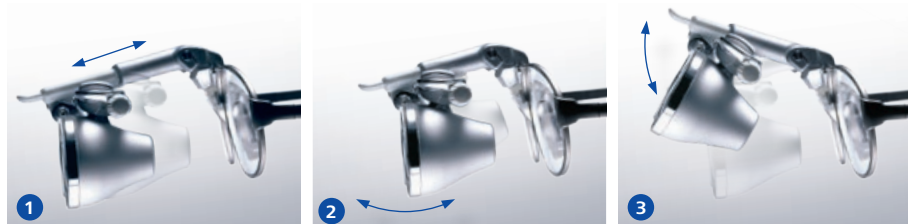
ZEISS EyeMag Smart für Anwender, die minimalinvasive Laserbehandlungen durchführen, bieten hochwertigen Laserschutz in Verbindung mit erweiterter Visualisierung. Dieses Modell erfüllt die Anforderungen an die Lasersicherheit der europäischen Norm EN 207.*

* 100%iger Laserschutz ist nur bei Verwendung von Okularschutz und Laserschutzbrille gewährleistet!



Elastisches Halteband

für optimale Gewichtsverteilung und passgenauen Sitz



ZEISS EyeMag Pro

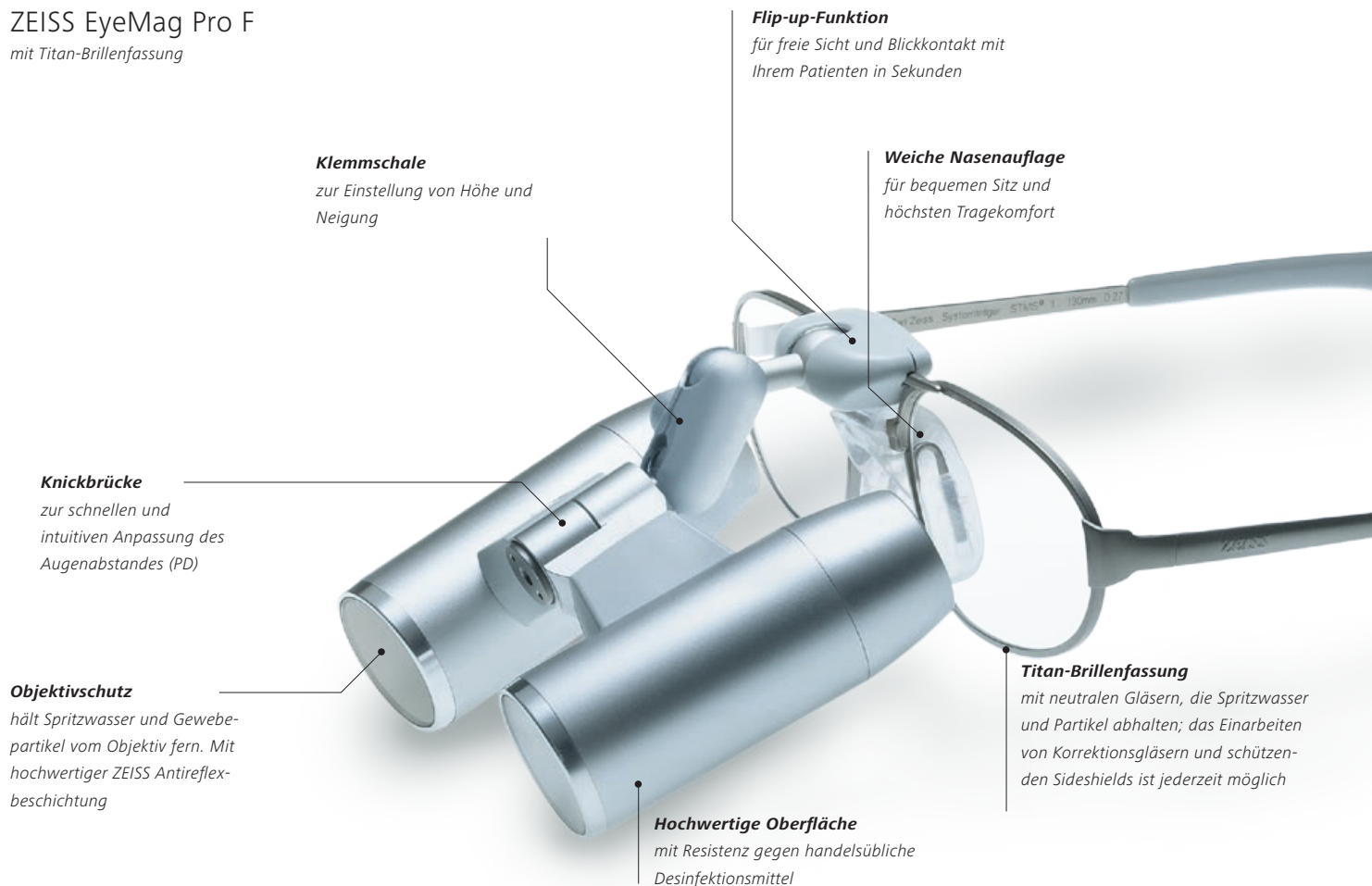
Professionelle Optik für hohe Ansprüche

EyeMag Pro ist besonders für Anwender mit hohen Ansprüchen an die Vergrößerung die richtige medizinische Kopflupe. Die ZEISS EyeMag Pro ist in verschiedenen Vergrößerungen (3,2-fach bis 5-fach) erhältlich und bietet ein stereoskopisches, kontrastreiches Bild, mit dem selbst feine Strukturen erkenn- und differenzierbar sind. Wenn keine Vergrößerung benötigt wird, kann die Lupe einfach hochgeklappt werden.

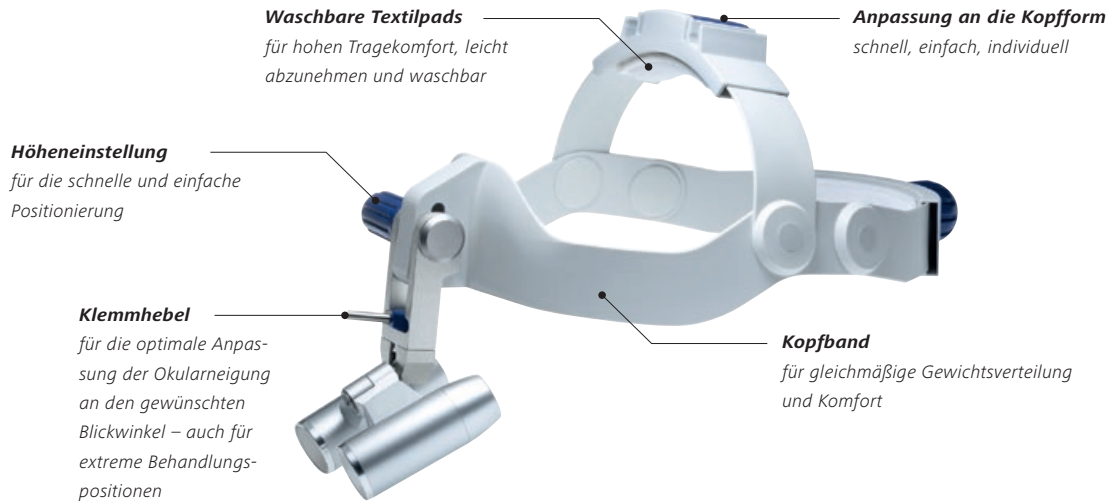
Die medizinischen Lupen können entweder mit einer leichten Titan-Brillenfassung (ZEISS EyeMag Pro F) oder einem Kopfband (ZEISS EyeMag Pro S) verwendet werden. Sie bieten Einstellmöglichkeiten für verschiedenste Okularneigungen, Blickwinkel und unterstützen eine komfortable, ergonomische Arbeitsposition. Die Einstellungen sind schnell und einfach vorzunehmen und bleiben jederzeit stabil.

ZEISS EyeMag Pro F

mit Titan-Brillenfassung



ZEISS EyeMag Pro S mit Kopfband

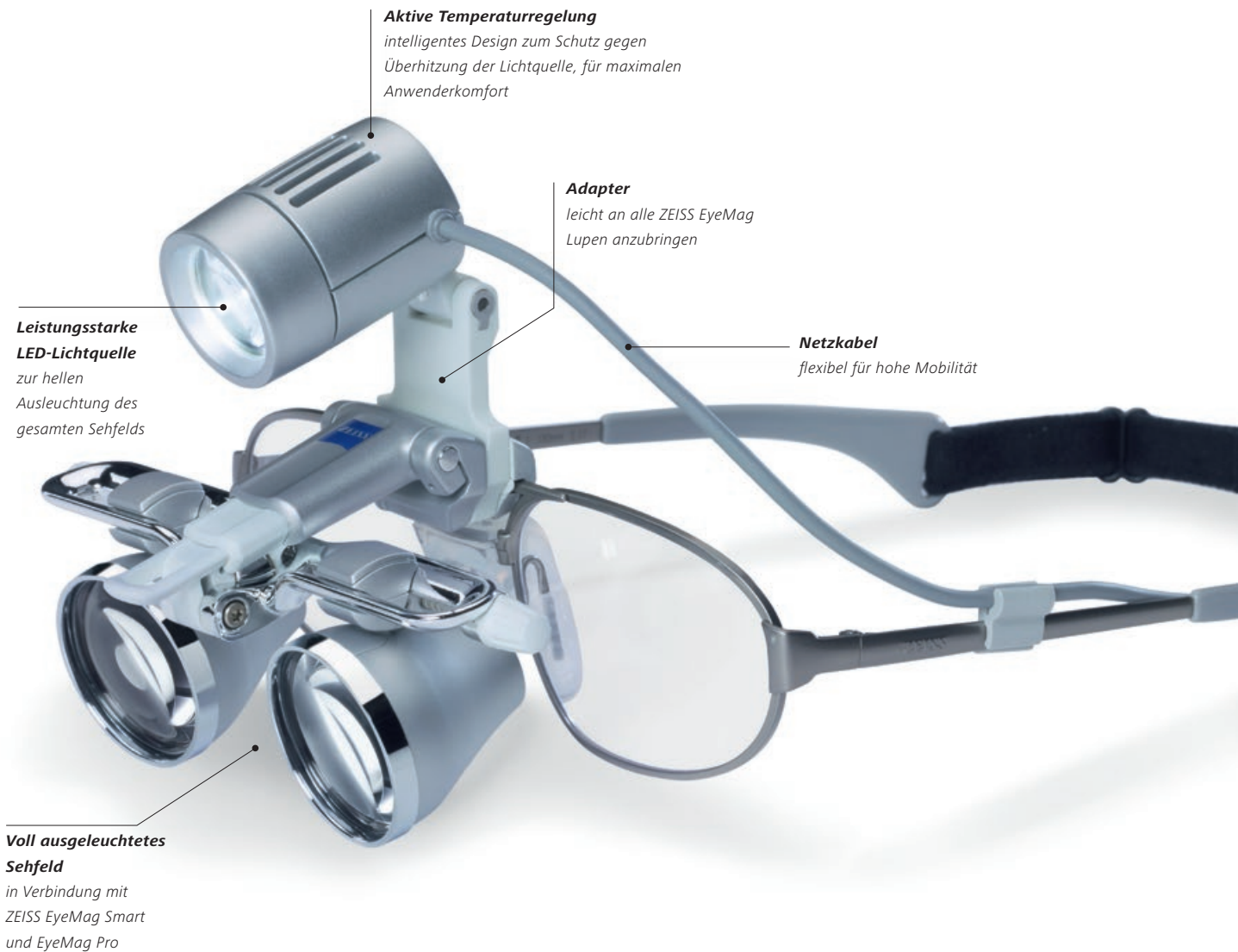


EyeMag Light II

Immer gut beleuchtet

EyeMag Light II maximiert die Beleuchtungsstärke für gute Detailerkennung. Kombiniert mit hochwertiger ZEISS Optik sorgt die tageslichtähnliche LED-Beleuchtung mit homogener Lichtverteilung für eine unverfälschte Sicht auf feine Details und Strukturen.

Zwei leistungsfähige, wiederaufladbare Batterie-sätze können jeweils mit voller Lichtintensität für circa 4 Stunden verwendet werden. Zusammen mit der Ladestation gehören sie zur Standardlieferung. Eine nahezu unterbrechungsfreie Arbeit wird dadurch gewährleistet – rund um die Uhr. Das kompakte, mobile und ergonomische Design bietet optimalen Komfort für den täglichen Einsatz bei verschiedensten Anwendungen.



Bedarfsgerechte Beleuchtung – flexibel und mobil



In Verbindung mit den medizinischen Kopflampen ZEISS EyeMag Pro F und EyeMag Pro S minimiert EyeMag Light II durch annähernd koaxiales Licht die Schattenbildung.



Einschwenkbarer Orangefilter an EyeMag Light II befestigt.



Mobile Stromversorgung mit zwei wiederaufladbaren Lithium-Ionen-Akkus mit „Smart Battery“-Funktion für schnelles und sicheres Laden und bedienfreundlicher Ladestation.

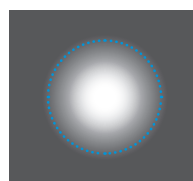


■ Akkulaufzeit
■ Akkuladezeit

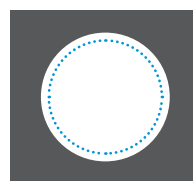
Eintastenbedienung
3-stufige Regelung der
Beleuchtungsstärke

Ladeanzeige

Praktischer Gürtelclip
für volle Bewegungs-
freiheit



Konventionelle
Beleuchtung



EyeMag Light II

Im Gegensatz zu Beleuchtungen mit konventioneller Linsenordnung bietet EyeMag Light II mit ihrem klar definierten Leuchtfeld eine nahezu komplett homogene und kraftvolle Ausleuchtung über das gesamte Sehfeld ihrer ZEISS Lupe.

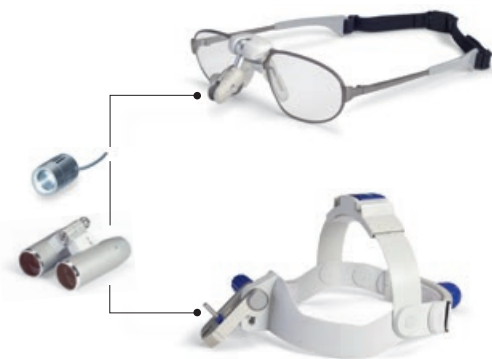
..... Sehfeld

In wenigen Schritten zur richtigen Lupe



ZEISS EyeMag Smart

- Flip-up-Lupen nach Galilei
- 2,5-fache Vergrößerung, geeignet für Anwender mit geringeren Anforderungen an die Vergrößerung
- Große Sehfelder für eine gute Behandlungsübersicht
- Einfache und intuitive Bedienung – sekundenschnell einsatzbereit
- Attraktives, kompaktes Design
- In drei unterschiedlichen Rahmenvarianten erhältlich: ZEISS EyeMag Smart mit Titan-Brillenfassung, ZEISS EyeMag Smart mit Sportbrillenrahmen und ZEISS EyeMag Smart mit Laserschutz
- Kompatibel mit LED-Beleuchtung EyeMag Light II



ZEISS EyeMag Pro F und ZEISS EyeMag Pro S

- Flip-up-Lupen nach Kepler
- Für Anwender mit hohen Ansprüchen an die Vergrößerung
- Große Auswahl an unterschiedlichen Modellen durch die verschiedenen Kombinationen an Vergrößerungen und Arbeitsabständen
- In zwei unterschiedlichen Tragevarianten erhältlich: ZEISS EyeMag Pro F mit Titan-Brillenfassung und ZEISS EyeMag Pro S mit Kopfband
- Kompatibel mit LED-Beleuchtung EyeMag Light II



Arbeitsabstand bestimmen

Zur Bestimmung des bevorzugten Arbeitsabstandes messen Sie die typische Distanz zwischen Ihren Augen und dem Behandlungsfeld.

Die richtige Kombination wählen

Entscheiden Sie, welche Kombination aus Vergrößerung und Sehfeld Sie für den gewählten Arbeitsabstand bevorzugen. Je höher die Vergrößerung, desto kleiner das Sehfeld. Eine Übersicht zu allen Sehfeldern und Vergrößerungen finden Sie auf den Seiten 12-13.



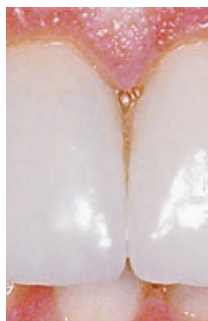
2.5x



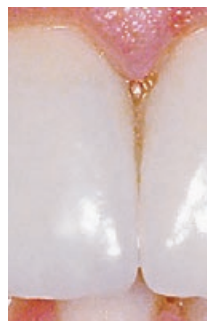
3,2x



4x



4,5x



5x

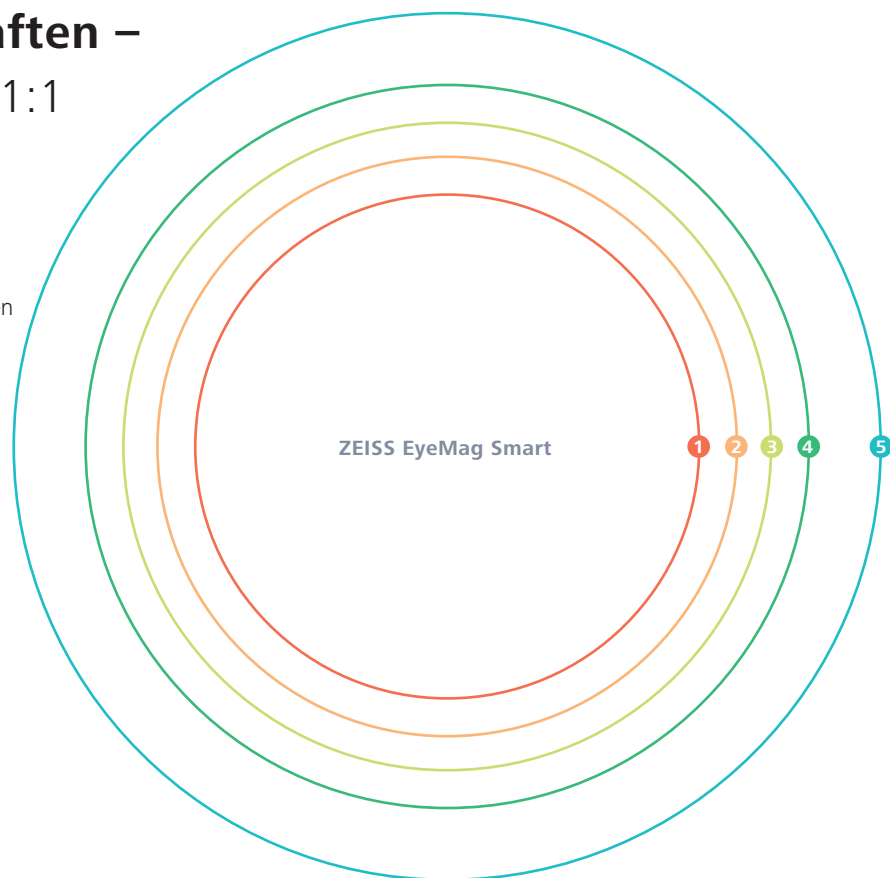


Aufnahme: Klaus Ernst, Stuttgart, Deutschland



Die optischen Eigenschaften – Alle Sehfelder im Maßstab 1:1

Je nach Arbeitsabstand und der gewünschten Vergrößerung ergeben sich unterschiedliche Sehfelder. Diese bestimmen die Auswahl Ihrer maßgenauen medizinischen Lupe.



ZEISS EyeMag Smart

Optische Eigenschaften

Arbeitsabstand (mm)	300	350	400	450	550
Arbeitsabstand (Zoll)	12	14	16	18	22
Vergrößerung	2,5x	2,5x	2,5x	2,5x	2,5x
Sehfeld (mm)	67	77	86	96	115
	1	2	3	4	5

**Mehr zur LED-
Beleuchtung**
– auf den
Seiten 8-9



ZEISS EyeMag Pro F

Optische Eigenschaften

Arbeitsabstand (mm)	300		350		400		450		500	
Arbeitsabstand (Zoll)	12		14		16		18		20	
Vergrößerung	4x	5x	3,6x	4,5x	3,5x	4,3x	3,3x	4x	3,2x	4x
Sehfeld (mm)	56	44	71	56	86	68	100	81	115	93
	2	1	4	2	6	3	8	5	9	7

Technische Daten

EyeMag von ZEISS

EyeMag Smart



Standard-Lieferumfang von EyeMag Smart mit Titan-Brillenfassung, Sportbrillenrahmen und Laserschutz

Optik	Nach Galilei
Träger	- Titan-Brillenfassung Größen: S, M, L mit elastischem Halteband und weicher Nasenauflage - Sportbrillenrahmen mit elastischem Halteband und weicher Nasenauflage - Sportbrillenrahmen mit Laserschutz und Okularschutz, mit elastischem Halteband und weicher Nasenauflage
Objektivschutzfilter	Schützt das Objektiv vor Spritzwasser und Partikel. Mit hochwertiger, kratzfester ZEISS Antireflexbeschichtung.
Berührungsschutz	Sterilisierbar zum sicheren Auf- und Abschwenken der medizinischen Lupe
Sideshields für EyeMag Smart	Seitlicher Schutz vor Spritzwasser und Partikeln
Softcase	Hochwertiger, stoßfester Schutz für die medizinische Lupe und Zubehör

EyeMag Pro F EyeMag Pro S



Standard-Lieferumfang von EyeMag Pro F und EyeMag Pro S

Optik	Nach Kepler
EyeMag Pro F Träger	Titan-Brillenfassung Größen: S, M, L mit elastischem Halteband und weicher Nasenauflage
EyeMag Pro S Träger	Kopfband (Größe des Bandes individuell einstellbar)
Objektivschutzfilter	Schützt vor Gewebepartikeln, mit ZEISS Antireflexbeschichtung
Berührungsschutz	Sterilisierbar zum sicheren Auf- und Abschwenken der medizinischen Lupe
Sideshields für EyeMag Pro F	Seitlicher Schutz vor Spritzwasser und Partikeln
Softcase	Hochwertiger, stoßfester Schutz für die medizinische Lupe und Zubehör

EyeMag Light II*



Standard-Lieferumfang von EyeMag Light II

Lampengehäuse	Leistungsfähige LED-Lichtquelle mit integrierter Temperaturregelung
Steuerung	Mit 3-stufiger Regelung der Beleuchtungsstärke, Ladeanzeige und Gürtelclip
Adapter für Kopflupen von ZEISS	Zum Anbringen der LED-Beleuchtung EyeMag Light II an EyeMag Smart, EyeMag Pro F und EyeMag Pro S
Kabelhalter	Zur Verbindung des Lampenkabels mit dem Träger
Softcase	Hochwertiger, stoßfester Schutz für Lichtquelle und Zubehör
Orangefilter (für dentale Anwendungen)	Einschwenkbarer Orangefilter für EyeMag Light II verhindert vorzeitiges Aushärten von Füllungsmaterialien
Beleuchtungsstärke	Bis zu 50.000 Lux (bei einem Abstand von 300 mm)
Typische Farbtemperatur	Tageslichtähnlich (ca. 5.700 Kelvin)
Gewicht des Leuchtkopfes	19 g
2 Akkus	2 für medizinische Geräte geeignete Lithium-Ionen-Akkus mit „Smart Battery“ – Funktion für schnelles und sicheres Laden
Akkuladegerät	Prozessorgesteuert mit landesspezifischem Netzteil
Akkulaufzeit (mit einem Akku)	Zwischen 4 Stunden bei 100% Beleuchtungsstärke und 6,5 Stunden bei 33% Beleuchtungsstärke
Akkuladedauer	2–3 Stunden

*Produkt der SCHOTT AG

Der Moment, in dem Medizintechnik etwas sehr Menschliches bewirkt: Ein Patient kann wieder lächeln.
Für diesen Moment arbeiten wir.

// ZUVERSICHT
MADE BY ZEISS





Hersteller

EyeMag medizinische Lupen hergestellt von der Carl Zeiss Meditec AG
EyeMag Light II Produkt der SCHOTT AG

Carl Zeiss Meditec AG

Goeschwitzer Strasse 51–52
07745 Jena
Deutschland
www.meditec.zeiss.de/kontakte
www.meditec.zeiss.de/lupen

SCHOTT AG

Lighting and Imaging
Hattenbergstrasse 10
55122 Mainz
Deutschland
www.schott.com/lightingandimaging

DE_30_010_014011 Gedruckt in Deutschland AW-CZ-VII/2015 U00

Der Inhalt der Broschüre kann von der gegenwärtigen Zulassung des Produktes in Ihrem Land abweichen. Für weitere Informationen wenden Sie sich bitte an unsere regionalen Vertretungen. Änderungen in Ausführung und Lieferumfang sowie technische Weiterentwicklung vorbehalten. EyeMag ist eine eingetragene Marke der Carl Zeiss Meditec AG.
© Carl Zeiss Meditec AG, 2015. Alle Rechte vorbehalten.